



PRODUCTEURS

GUIDE DES  
DECLARANTS

*Mode Opérateur  
déclarations*

## 1/ Accès portail et prise en main version 2021R1.....p.3

1. Accès portail..... p.3
2. Prise en main nouvelle version 2021R1.....p.3

## 2/ Procédure déclaration.....p.4

1. Créer une déclaration.....p.4
2. Copier une déclaration.....p.9

## 3/ Consultations.....p.9

1. Déclaration en cours.....p.9
2. Historique.....p.10
3. Situation du compte.....p.10

# 1. Accès portail et prise en main version 2021R1

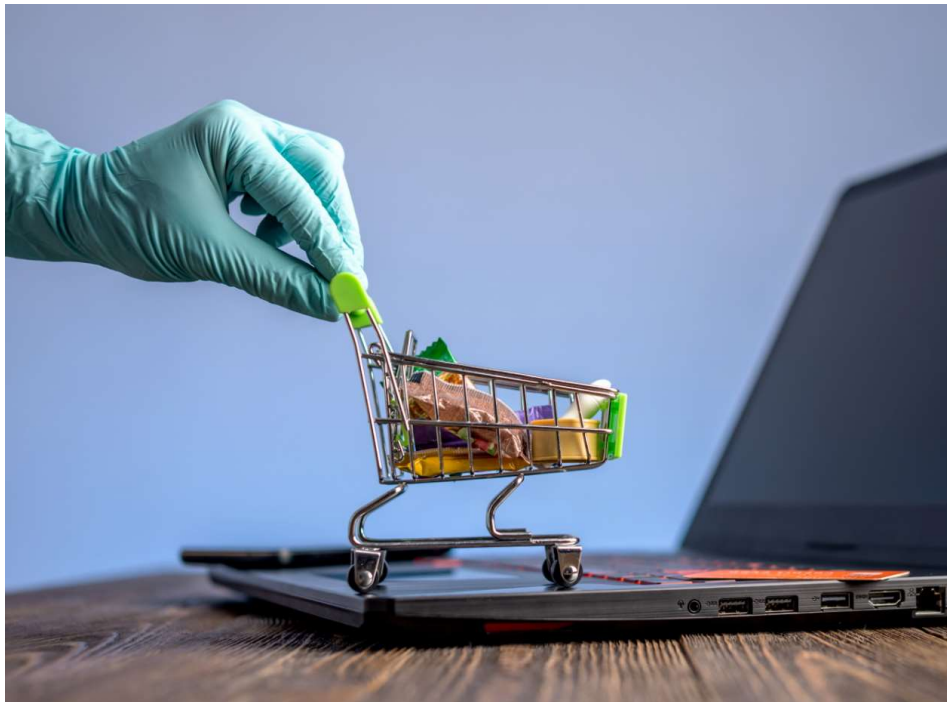
## 1 Accès portail

Le portail déclaratif est la plateforme internet mise en place par TRECODEC, qui permet aux producteurs (importateurs et fabricants de produits REP) de déclarer les quantités de produits vendus, d'obtenir la facture correspondante puis de reverser les éco participation collectées.

Les producteurs adhérents pourront effectuer leur démarche, en se connectant à l'adresse suivante :

<https://trecodec.apsia.eu/PORTAIL>

## 2 Prise en main nouvelle version 2021R1



**Acumatica**  
The Cloud ERP

Français ▼

Enter credentials

Utilisateur

Mot de passe

Sign In

[Forgot your credentials?](#)

Customized: PORTAIL 2021.09.07, TRECODEC 2021.09.07  
Copyright © 2005-2021 Acumatica, Inc. All rights reserved  
Acumatica Cloud ERP 2021 R1  
Build 21.104.0018

Entrez l'identifiant et le mot de passe donné par TRECODEC.

➔ Si c'est votre première connexion, le système vous demandera de modifier le mot de passe.

Les contacts doivent être mis à jour dans les onglets

Voici la page d'accueil :

**Trecodec** la plateforme

Rechercher...

10/09/2021 10:33

TEST Client

☆ Favoris

📄 Profile

🛒 Commandes

🔊 Support

⋮ More Items

### Welcome to Acumatica

**New to Acumatica?**

We offer a variety of materials for self-study that can help anyone to learn the skills needed to realise the full potential of Acumatica.

**Acumatica Portal**

The Acumatica Portal is a single access point to a vast variety of resources that are aimed to enhance your experience with Acumatica and help you to get the most out of the application.

**Acumatica Development Platform**

Acumatica Platform was part of our business almost from day one. We knew it was the best system to build our business.

### Announcements

**Acumatica Cloud ERP Business Accelerates in South Asia**

Published on August 2021

**Acumatica Previews 2021 R2 and Recognizes Customer Agility at Summit Day 2**

Published on July 2021

**Acumatica Summit 2021 Celebrates Customer Success and Resiliency**

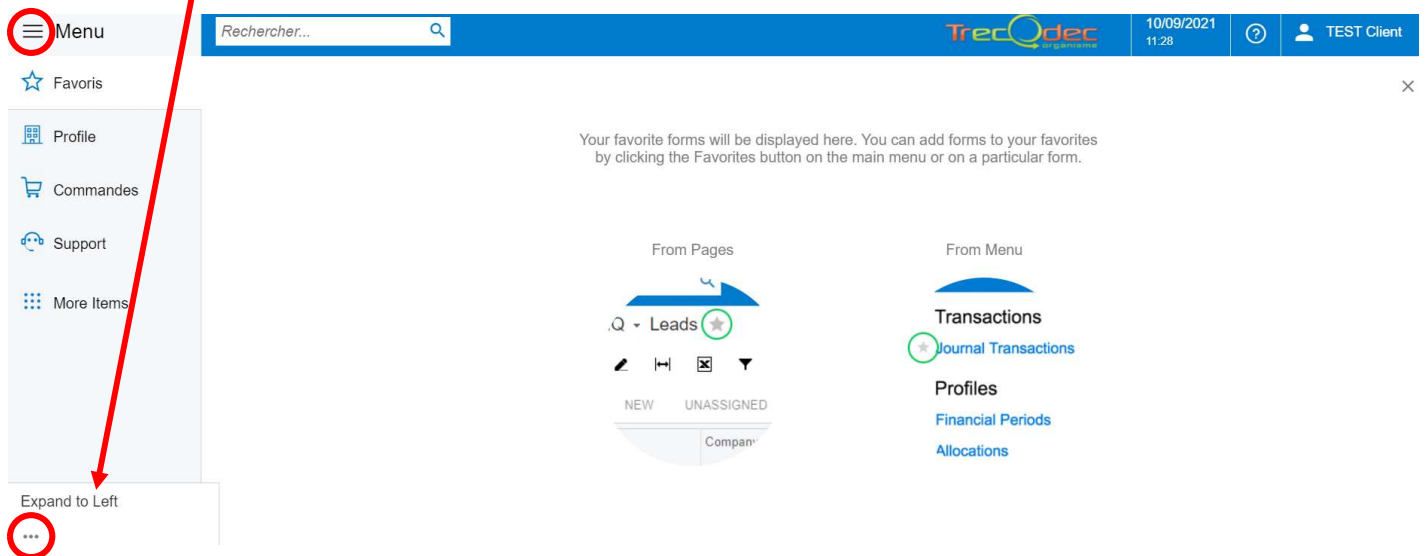
Published on July 2021



**Acumatica Opens London Office and Welcomes New Country Manager to Better Serve UK and**

Published on July 2021

Les onglets se trouvent désormais sur le côté gauche de l'écran :

➤ Si vous ne voyez pas les onglets, cliquez sur « Menu », ensuite « ... » puis « Expand to left » afin de figer le menu en format colonne



➤ Vous avez la possibilité de personnaliser l'affichage de chaque onglet avec les icônes  et 

➤ Onglet « Favoris »

Vous retrouvez ici les liens que vous avez définis, c'est-à-dire les actions dont vous vous servez le plus.

Dans chaque onglet, il suffit de passer sur la ligne voulue et de cliquer sur l'étoile.

➤ Onglet « Profile »

Vous trouverez :

- Vos états de compte mensuels avec la possibilité de les imprimer ou enregistrer
- Votre compte client avec la possibilité d'imprimer ou d'enregistrer les factures
- Le profil entreprise c'est-à-dire les coordonnées de l'entreprise
- Les différents contacts ayant accès à la plateforme

➤ Onglet « Commande »

C'est ici que vous venez effectuer vos déclarations et visualiser votre historique

➤ Onglet « Support »

Pas d'action pour le moment

➤ Onglet « More item »

Vous trouverez les onglets menus qui n'ont pas été épinglés

## 2. Procédure de déclaration

La nouvelle version 2021R1 du système de déclaration reste identique à l'ancienne version : vous choisissez les catégories des produits que vous déclarez, vous précisez la (les) quantité(s), puis vous validez votre déclaration. Une fois la validation faite, la déclaration est envoyée à Trecodec et un « bon de commande » est généré, qui vous résume votre déclaration, ainsi que la somme à payer prévue. A ne pas confondre avec la facture, qui vous sera envoyée par la suite par Trecodec.

### 1 Créer une déclaration

➤ Pour créer votre déclaration, tout d'abord se munir du barème Trecodec en allant sur notre site

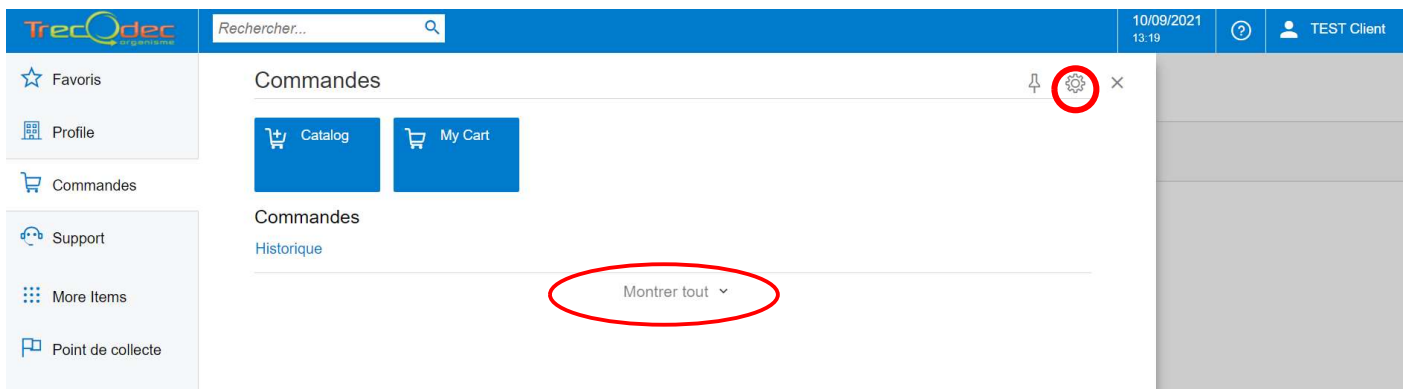
<https://www.trecodec.nc/>

internet afin de repérer les articles pour lesquels vous êtes concernés.

Ensuite allez dans Commandes -> Déclaration

Si vous ne voyez pas déclaration :

- Cliquez sur la flèche « Montrer tout »
- Paramétrez pour rendre visible ce champs en cliquant sur l'icône  et sélectionnez le/les champs que vous souhaitez voir apparaître



## Commandes: Configuration

RÉINITIALISER À LA VALEUR PAR DÉFAUT EXIT

Select the items to be added to the quick menu.

### Commandes

- ☐ Déclaration
- ☐ Déclaration en cours
- ☒ Historique

Par défaut la liste complète des produits à déclarer s'affiche. Si vous ne souhaitez pas utiliser la liste complète, vous pouvez afficher les produits par filières. Cliquez sur la loupe du champ « Catégorie », cliquez sur le + devant la filière souhaitée pour préciser la province.

Ajoute à la déclaration	Qté	Arti	Filières	PRIX	Unité	Pct. d'escomp (%)	Montant d'escomp	Total	Tous les entrepôts
<input type="checkbox"/>	0,00	AU	+						
<input type="checkbox"/>	0,00	BA	+						
<input type="checkbox"/>	0,00	BA	+						
<input type="checkbox"/>	0,00	BATTERIE CAT1	BATTERIE plomb 3Ah à 12Ah	85,0000	PIECE	0,000000	0	0	
<input type="checkbox"/>	0,00	BATTERIE CAT2 PN	BATTERIE plomb 5Ah à 12Ah P.N	85,0000	PIECE	0,000000	0	0	
<input type="checkbox"/>	0,00	BATTERIE CAT3	BATTERIE plomb 13Ah à 75Ah	340,0000	PIECE	0,000000	0	0	
<input type="checkbox"/>	0,00	BATTERIE CAT3 PN	BATTERIE plomb 13Ah à 75Ah P.N	340,0000	PIECE	0,000000	0	0	
<input type="checkbox"/>	0,00	BATTERIE CAT4	BATTERIE plomb 76Ah à 100Ah	685,0000	PIECE	0,000000	0	0	
<input type="checkbox"/>	0,00	BATTERIE CAT4 PN	BATTERIE plomb 76Ah à 100Ah P.N	685,0000	PIECE	0,000000	0	0	
<input type="checkbox"/>	0,00	BATTERIE CAT5	BATTERIE plomb >100Ah	1 125,0000	PIECE	0,000000	0	0	
<input type="checkbox"/>	0,00	BATTERIE CAT5 PN	BATTERIE plomb >100Ah P.N	1 125,0000	PIECE	0,000000	0	0	

A chaque fois que vous modifiez une quantité en double cliquant dans la cellule de la colonne « Qté », saisissez une valeur non nulle et tapez sur entrée, la case de la colonne « Ajouter à la déclaration » se coche automatique. Ensuite cliquez sur « AJOUTER A LA DECLARATION » afin de valider les lignes saisies.

Changer de filière si besoin et recommencer la méthode ci-dessus. Pour les filières où il y a beaucoup d'articles, pour passer d'une page à une autre, utilisez les flèches en bas à droite. Quand vous changez de page, les produits ajoutés à la déclaration et les quantités associées sont conservées.

Pour chaque produit sélectionné, vous avez le prix unitaire dans la colonne « PRIX », l'unité de mesure dans la colonne « Unité », et le total à payer pour le produit dans la colonne « Total ».

Une fois tous les produits sélectionnés et les quantités renseignées, avant de valider la déclaration vous avez déjà un coût annoncé pour votre sélection dans le champ « Total de la sélection ».

Une fois tous les articles validés cliquer sur « AFFICHER LA DECLARATION »

## Déclaration

**AFFICHER LA DÉCLARATION**

Votre panier contient 188 articles pour 2100 XPF

Trouver l'article:

Catégorie:

Province Nord

Total de la sélection: 1 950 XPF

☐ Afficher seulement les articles disponibles



**AJOUTER À LA DÉCLARATION**

Ajoute à la déclar:	Qté	Article	Description	PRIX	* Unité	Pct. d'escomp (%)	Montant d'escomp	Total	Tous les entrepôts
<input type="checkbox"/>	0,00	<a href="#">FILTRE CAT1 A1 PN</a>	Filtres à huile < 1kg PN	0,0001	PIECE		0,000000	0	
<input type="checkbox"/>	0,00	<a href="#">FILTRE CAT1 A2 PN</a>	Filtres à huile > 1kg inclus PN	0,0001	PIECE		0,000000	0	
<input type="checkbox"/>	0,00	<a href="#">FILTRE CAT2 A1 PN</a>	Filtres à gazoil < 1kg PN	0,0001	PIECE		0,000000	0	
<input type="checkbox"/>	0,00	<a href="#">FILTRE CAT2 A2 PN</a>	Filtres à gazoil > 1kg inclus PN	0,0001	PIECE		0,000000	0	
<input type="checkbox"/>	0,00	<a href="#">FILTRE CAT3 A1 PN</a>	Filtres à air < 1kg PN	0,0001	PIECE		0,000000	0	
<input type="checkbox"/>	0,00	<a href="#">FILTRE CAT3 A2 PN</a>	Filtres à air > 1kg inclus PN	0,0001	PIECE		0,000000	0	
<input checked="" type="checkbox"/>	75,00	HU PN	Huiles PN	26,0000	L	0,000000	0,000000	1 950	

➤ L'écran suivant, intitulé « Déclaration en cours », permet de visualiser la déclaration. A cette étape vous avez la possibilité de :

- Modifier manuellement des quantités en double-cliquant sur la case correspondante
- Supprimer des produits en cliquant sur la ligne correspondante, puis en cliquant sur « SUPPRIMER »
- Revenir à l'écran précédent pour ajouter un produit que vous auriez oublié en cliquant sur « MODIFIER LA DECLARATION »
- Tout recommencer, cliquez sur « VIDER LA DECLARATION » pour tout supprimer en une fois
- Quitter la plateforme pour finaliser la déclaration plus tard, les données seront sauvegardées et accessible dans « Commandes -> Déclaration en cours »

## Déclaration en cours

**CONTINUER**

MODIFIER LA DÉCLARATION

VIDER LA DÉCLARATION

Nombre d'articles:

263,00

Sous-total:

4 050

Devise:

XPF

🗑

SUPPRIMER

⚙

CONFIGURER

Article	Description	Qté	PRIX	Unité	Pct. d'escomp (%)	Montant d'escomp	Total
> <a href="#">BATTERIE CAT1</a>	BATTERIE plomb 1.2Ah à 4Ah	10,00	30,0000	PIECE	0,000000	0,000000	300
<a href="#">BATTERIE CAT3</a>	BATTERIE plomb 13Ah à 75Ah	3,00	340,0000	PIECE	0,000000	0,000000	1 020
<a href="#">HU</a>	Huiles PS	30,00	26,0000	L	0,000000	0,000000	780
<a href="#">FILTRE CAT2 A1</a>	Filtres à gazoil < 1kg	50,00	0,0001	PIECE	0,000000	0,000000	0
<a href="#">FILTRE CAT1 A2</a>	Filtres à huile > 1kg inclus	95,00	0,0001	PIECE	0,000000	0,000000	0
<a href="#">HU PN</a>	Huiles PN	75,00	26,0000	L	0,000000	0,000000	1 950

Si le résumé de la déclaration vous convient, cliquez sur « CONTINUER ». Vous arrivez sur la page où vous allez préciser pour quelle période vous déclarez.



## Paielement

[CONTINUER](#)[ETAPE PRÉCÉDENTE](#)[ETAPE PRÉCÉDENTE](#)

SHIP-TO INFO		INFORMATIONS D'EXPÉDITION	
<input type="checkbox"/> Modifier l'adresse			
Compagnie:	TRE	Année:	2021
Attention:		Déclaration:	Au trimestre
Téléphone 1:	28 8	Trimestre:	2eme Trimestre
Courriel:	de p	Sous-total:	4 050
Ligne d'adresse 1:	66 r	Freight Price:	0
Ligne d'adresse 2:		Taxes:	412
Ville:	Nouméa	Escompte total:	0
Nom du pays:	NC - NEW CALEDONIA	Total:	4 050 XPF
Province:	PS - Province Sud	Expédier via:	
Code postal:	98800	* Date de livraison:	10/09/2021
		<input type="checkbox"/> Livraison maison	
		<input type="checkbox"/> Utiliser le compte du client	
		Expédier complètement:	Tout le disponible

➡ A gauche (zone masquée) vous avez un rappel de vos coordonnées, qui apparaitrons sur votre facture.



A droite vous renseignez la période pour laquelle votre déclaration s'applique. Après avoir sélectionné l'année, vous précisez dans le champ « déclaration » si vous déclarez au mois ou au trimestre. Dans les deux cas une fenêtre supplémentaire apparaitra, où vous devrez renseigner le trimestre ou le mois concerné.

Cliquez ensuite sur « CONTINUE » pour finaliser la validation.

INFORMATIONS D'EXPÉDITION	TOTALS
 <p>Expédier via: Date de livraison: 10/09/2021</p>	Cart Total: 4 050
	Frais de transport: 0
	Taxes: 412
	Escompte total: 0
	Total: 4 050 XPF

Article	Description	Qté	PRIX	Unité	Montant d'escompte	Total
> BATTERIE ...	BATTERIE plomb 1.2...	10,00	30,0000	PIECE	0,000000	300
BATTERIE ...	BATTERIE plomb 13A...	3,00	340,0000	PIECE	0,000000	1 020
HU	Huiles PS	30,00	26,0000	L	0,000000	780
FILTRE CA...	Filtres à gazoil < 1kg	50,00	0,0001	PIECE	0,000000	0
FILTRE CA...	Filtres à huile > 1kg in...	95,00	0,0001	PIECE	0,000000	0
HU PN	Huiles PN	75,00	26,0000	L	0,000000	1 950

Vous arrivez sur un dernier écran qui récapitule les informations de votre déclaration. Si vous êtes d'accord avec les produits déclarés et leurs quantités, cliquez sur « ENVOYER LA DECLARATION ». Votre déclaration est alors envoyée à Trecodec.



A ce stade vous ne pouvez plus la modifier. En cas d'erreur vous devrez contacter directement Trecodec.) Une fois la déclaration validée, un bon de commande apparait.



### Déclaration

Commande no: 007097

Date d'émission de déclaration : 10/09/2021

Période 2eme Trimestre 2021

Devise: XPF

FACTURE A:		Expédié à:	
TRECDEC, 66 rue Charleroi Nouméa PS 98800 NEW CALEDONIA		TRECDEC, 66 rue Charleroi Nouméa PS 98800 NEW CALEDONIA	

COMMANDE CLIENT NO.	MODALITÉS	Contact
	Paiement au comptant	
Franco à bord	Instructions d'expédition	Expédier via

No	Article	Qté	UdM	PRIX	ESC.	Prix total
1	BATTERIE CAT1: BATTERIE plomb 1.2Ah à 4Ah	10,00	PIECE	30	0%	300
2	BATTERIE CAT3: BATTERIE plomb 13Ah à 75Ah	3,00	PIECE	340	0%	1 020
3	HU: Huiles PS	30,00	L	26	0%	780
4	FILTRE CAT2 A1: Filtres à gazoil < 1kg	50,00	PIECE	0	0%	0
5	FILTRE CAT1 A2: Filtres à huile > 1kg inclus	95,00	PIECE	0	0%	0
6	HU PN: Huiles PN	75,00	L	26	0%	1 950

Vous avez la possibilité de l'imprimer et de l'exporter (PDF ou Excel). Attention, le document ci-dessus est la déclaration et non la facture.

La facture vous sera envoyée une fois validé par Trecodec.

## 2 Copier une déclaration

➤ Pour simplifier vos déclarations, vous pouvez copier la déclaration de la période précédente en allant dans « Commandes -> Historique » afin de ne pas chercher à nouveau les articles.

Sélectionnez la ligne puis cliquez sur « COPIER LA DECLARATION »

### Historique

IMPRIMER LES DOCUMENTS AFFICHER LES EXPÉDITIONS COPIER LA DÉCLARATION ANNULER LA DÉCLARATION

Número	Statut	*Date	*Date de livraison	Quantités	Total	Devise	Nom complet	Type
> <a href="#">007097</a>	Brouillon	10/09/2021	10/09/2021	0,00	4 050	XPF		Sales Order
<a href="#">003092</a>		22/08/2019	22/08/2019	0,00	70	XPF		Sales Order
<a href="#">002635</a>		30/04/2019	30/04/2019	0,00	14 900	XPF		Sales Order
<a href="#">000670</a>		04/01/2018	04/01/2018	0,00	180	XPF		Sales Order

➤ Vous passez directement à l'écran « Déclaration en cours » où vous pouvez appliquer la même méthode qu'expliqué précédemment.

## 3. Consultations

### 1 Déclaration en cours

➤ Vous pouvez reprendre une déclaration non finalisée à allant dans « Commandes -> Déclaration en cours »

➤ Ensuite terminez le processus de validation selon la méthode du chapitre 2

### 2 Historique

➤ En cliquant sur « Commandes -> Historique », vous avez la possibilité de :

- Visualiser / Imprimer les enseignes commandes
- Copier une ancienne déclaration
- Annuler une déclaration en statut « Brouillon »
  - statut « Brouillon » = la déclaration n'a pas encore été validée par Trecodec
  - statut « Annulé » = la déclaration a été annulée donc non prise en compte par Trecodec
  - statut « Complété » = la déclaration a été validée par Trecodec et la facture a été générée

### 3 Situation du compte

➤ Vous avez accès à la situation de votre compte dans nos livres en cliquant sur « Profile -> Mes documents »

- Vous visualisez le solde restant dû
- Vous pouvez imprimer une facture.

➤ Vous avez à vos états de compte mensuels en cliquant sur « Profile -> Mes états de comptes »